

## MŰSZAKI TERVDOKUMENTÁCIÓ

Megbízó:

### BŐCS KÖZSÉG ÖNKORMÁNYZATA

3574 Bőcs, Hősök tere 1.

---

3574 Bőcs, Rákóczi utca (hrsz: 914/22) alatt

### ÓVODA ENERGETIKAI KORSZERŰSÍTÉSE ÉPÍTÉSZETI TERVÉHEZ

2016. Március

## Tartalomjegyzék:

- Építészeti műszaki leírás

- Építész tervek

|   |       |                 |         |
|---|-------|-----------------|---------|
| ◦ | É – 1 | Alaprajz        | M 1:100 |
| ◦ | É – 2 | A – A metszet   | M 1:100 |
| ◦ | É – 3 | Homlokzatok I.  | M 1:100 |
| ◦ | É – 4 | Homlokzatok II. | M 1:100 |



ÉPÍTETŐ:  
**Bőcs Község Önkormányzata**  
3574 Bőcs, Hősök tere 1.  
Bőcs, Rákóczi utca (hrsz: 914/22) alatt  
**ÓVODA ENERGETIKAI KORSZERŰSÍTÉSE**  
ÉPÍTÉSZETI TERVÉHEZ

## ÉPÍTÉSZETI MŰSZAKI LEÍRÁS

Mely készült Bőcs Hrsz. 914/22 sz. alatti ingatlanon, épület energetikai korszerűsítési munkálataihoz.

### **Előzmények:**

Megrendelő a 3574 Bőcs Hrsz. 914/22 sz. alatti ingatlan épület energetikai korszerűsítési munkálataira adott megbízást. A helyszínen történt felmérés és egyeztetés alapján készült az alábbi műszaki tartalom a kivitelezési munkák elvégzéséhez.

### **A felújítandó épület jelenlegi állapotának bemutatása:**

Az épület a 70-es évek elején épült az akkori anyagminőség és kivitelezési megoldások felhasználásával. Az idő és a folyamatos fokozott használat következtében az épület külső nyílászárói elhasználódtak, elvetemedtek elavultak. A homlokzaton lévő fanyílászárók nem szigetelnek, energetikai szempontból gazdaságtalanok. Az épület falazatai az akkori kivitelezési illetve rendelkezésre álló anyagok miatt B30 téglából készültek, így mai energetikai előírásoknak nem felelnek meg. A palából készült tető héjazat több helyen beázik illetve lyukas. Tető héjazat alatti részeken nincs hőszigetelés.

### **Vakolás:**

Meglévő homlokzati vakolat mechanikus úton történő eltávolítása, felület előkészítése a hőszigetelés alatti alapvakolat készítéséhez. Az előkészített felületre új vakolat kerül.

### **Homlokzat szigetelés:**

Az épület külső homlokzatára 15 cm-es nikecell hőszigetelő lemez kerül ragasztásra, a nikecell lemezek 10x250-as műanyag dübellel kerülnek rögzítésre. Mely dübelek helyének flekkolása után üvegszál erősítésű habarcsba ágyazott háló kerül felhelyezésre. Ezt követően a másik mm-es gördülő szemcsés nemes vakolat kerül felhordásra

### **Lábazat:**

15 cm –es lépésálló nikecell kerül fel ragasztásra, mely 10x250-as dübellel kerül rögzítésre. Ezt követően a dübelek helyének flekkolása után üvegszál erősítésű habarcsba ágyazott háló kerül felhelyezésre, és végül lábazati műgyanta kerül felhordásra.

### **Nyílászárók:**

Meglévő, fa és fém tokszerkezetű, egyrétegű üvegezéssel ellátott nyílászárók bontása, új hőszigetelt, hőhidmentes műanyag tokszerkezetű, dupla üvegezéssel, nyílászárók beépítésével. Belső oldalon fehér színű műanyag sarokelemmel ellátott párkánnyal. Külsőoldalon pedig porszórt ALU párkány profilból, végzárókkal ellátott párkányok beépítésével.

### **Külső faszerkezetek festése:**

Az épület stablon deszkáinak felület képzése. Alapozási munkálatai, és annak fedő mázolásai illetve a hibás és hiányzó fa szerkezetek pótlása.

#### **Felső padlás szigetelés:**

A tető héjazat alatti tetőszerkezet hőszigetelése és záró födém szigetelése 25cm kőzetgyapot szigeteléssel, födém lezárása OSB lappal.

#### **Tetőfedési munkálatok:**

Meglévő tető héjazata elavult, elöregedett, hiányos, ezért cseréje szorul. A hullámpala héjazat veszélyes anyagnak minősül, ezért elszállítatásánál az ilyen hulladék kezelésére jogosult társaság végezheti. Az új héjazat alá új lécezés kerül, melyet szegezéssel rögzítenek a meglévő tetőszerkezethez.

#### **Hőközpont:**

Régi, atmoszférikus gázkazán cseréje, kondenzációs fűtő fali gázkazánra. A gázkazánok külön szivattyús blokkot kapnak. A kazánok izzap leválasztóval, mikro buborék leválasztóval, illetve egy közös hidraulikus váltóval kerülnek a meglévő rendszere előre menő illetve visszatérő vezeték csatlakozásához. A kazánok füstgáz elvezető rendszere egy PP-S cső a csőben kémény rendszerrel kerülnek kiépítésre. A kazánok vezérlése egy MC belső kaszkád egységgel, illetve egy külső hőmérséklet érzékelővel és egy belső programozható termosztáttal kerülnek kiépítésre. A hő központban lévő fűtési vezetékerekre 13mm vastag zártcellás szigetelés kerül.

Az épületben lévő radiátorok illetve csővezetékek bontási munkálatai. Új fűtési vezetékerek kiépítése lapradiátorok elhelyezése melyek termosztatikus szelepekkel lesznek felszerelve.

#### **Napelem :**

A tetőfelület déli irányú felületén kerül elhelyezésre a 25 kW teljesítményű napelemrendszer. A napelemek fém tartószerkezetre kerülnek, melyet a héjazat sajátosságainak figyelembe vételével, a vízzáróság szigorú megtartása mellett, a héjazaton keresztül a tetőszerkezetre rögzítünk.

2016. március



**Dudás Péter**

Okleveles építészmérnök

É-05-0459

## AKADÁLYMENTESÍTÉS TERVFEJEZET

Megbízó:

### **BŐCS KÖZSÉG ÖNKORMÁNYZATA**

3574 Bőcs, Hősök tere 1.

---

3574 Bőcs, Rákóczi utca (hrsz: 914/22) alatt

### **ÓVODA ENERGETIKAI KORSZERŰSÍTÉSE** ÉPÍTÉSZETI TERVÉHEZ

2016. Március

# ÉPÍTÉSZETI MŰSZAKI LEÍRÁS



## Akadálymentesség szempontjából felmerülő problémák és hiányosságok

### **Mozgássérült személyek szempontjai**

- Az épülethez akadálymentes parkoló nem tartozik.
- Az épületnek akadálymentes bejárata nincs. A főbejárati ajtók mérete nem megfelelő.
- A meglévő rámpák nem megfelelő kialakításúak.
- Az épületen belül további szintkülönbség nem jelentkezik, a meglévő folyosórendszeren keresztül az akadálymentes átközlekedés lehetséges.
- Akadálymentes mosdó, WC nincs.
- A szükséges ajtók közül nem mindegyik alkalmas az akadálymentes használatra.
- Az épület jelenlegi, eredeti állapotában mozgásukban sérült személyek által akadálymentesen nem használható.

### **Látássérült és vak személyek szempontjai**

- A bejárat előtti fellépő gyengén látó és vak személyek számára nehezen észrevehető, korlát egyik helyen sincs. Nincs szíkontrasztos kialakítás.
- Látássérült és vak személyek igényeinek kielégítésére nem található speciális kialakítás, technológia, eszköz vagy berendezés.
- A terek megvilágítása nem felel meg a szabványoknak. A folyosók színkialakítása mérsékelt szíkontrasztos.
- Braille feliratok nem találhatóak. Taktilis, tapintható jelölésrendszer nem található.

### **Hallássérült és siket személyek szempontjai**

- Hallássérült és siket személyek igényeinek kielégítésére nem található speciális kialakítás, technológia, eszköz vagy berendezés.
- Egységes, olvasható információs rendszer nincs.
- Indukciós hurok elvén működő hangosító berendezés az épület területén nem található.

### **Egyéb sérültséggel élő személyek szempontjai**

- Egyéb sérültséggel élő személyek igényeinek kielégítésére nem található speciális kialakítás, technológia, eszköz vagy berendezés

## Tervezett akadálymentesítés

### **Mozgássérült személyek szempontjai**

- Akadálymentes parkoló, mely közúti jelzőtáblával is megjelölésre kerül. Az akadálymentes parkoló kialakítása az telken kívül, közterületen történik, a tervrajzoknak megfelelően. A parkolók mérete 5,50m x 2,50m, a kiszállási zóna szélessége 1,50m, hossza a parkolósáv hosszával megegyezik. A parkolót tömör kék, vastag burkolatfestékkel felfestve jelöljük, erre a közlekedő felőli oldalon festjük fel az akadálymentesség ISO jelét fehérrel. Vonalvastagság min. 10 cm. A kiszálló zónát 10 cm széles fehér sávos 45 fokos sraffozással jelöljük.
- Az épület északi oldalán az épületbe való akadálymentes bejutáshoz új, szabályos, összesen kétkarú, egy pihenős, korlátok között 1,20m széles 5 %-os meredekségű rámpa építése szükséges a bejárathoz.

- A rámpát 15cm magas kiemelt szegély választja le, mely egyben a kerekesszék legördülésének megakadályozására is szolgál.
- Az új külső burkolatok 6 cm vtg. beton térkőből készülnek. Az új térburkolat felülete csúszásmentes, egyenletes legyen. A burkolat anyaga szürke színű Semmerlock Citytop beton térkő 30x30x6 cm méretű lapokkal. A szintváltások – rámpa ill lépcső indítás és érkezés – valamint az irányváltás, nyílászárók jelzésére taktilis és vizuális információt hordozó burkolati figyelmeztető jelzés készül az alaprajzon jelölt helyeken, a rámpa és lépcső járófelületétől eltérő színű, de azzal egyező csúszásmentes anyagú GRES lapokkal, vagy a külső tér tekintetében Citytop lapokkal.

#### Rámpa és korlátok kialakítása:

- oldalfal 15cm-rel a járószík fölé nyúlóan
- járófelület 30x30 cm lapméretű csúszásmentes felületű GRES burkolat, eltérő színnel a figyelmeztető sávoknál és a lépcsők homlokfelületén.

Az akadálymentes mosdót az új vizes blokk átalakításával alakítottuk ki, magasított konzolos WC csészével, mosdókagylóval, kapaszkodókkal és az előtérbe bekötött vészjelzővel.

#### Akadálymentes WC leírása:

- piros keretezésű, „SOS” vagy „!” feliratú vészjelző kapcsoló falon valamint zsinóros kapcsoló a földről elérhetően, mely a folyosón és az irodában hang és fényjelzést ad
- magasított, konzolos, de alsó kifolyású WC kagyló (46 cm ülökemagassággal)
- a konzolos WC kagyló mellett kétoldali kapaszkodók 75 cm magasságban
- konkáv peremkialakítású, billenthető mosdókagyló – flexibilis csőcsatlakozásokkal
- 1,25-1,60 cm-es szemmagasságból teljes testet mutató tükör (mosdó felett dönthető kivételben)
- 2db fogas 1,20 m magasságban felrögzítve
- szappanadagoló falra rögzítve mosdókagyló mellett 1,10 m magasságban
- törlőkendő adagoló a mosdó mellett 1,10 m magasságban
- törlőkendő gyűjtő szemetes a tartó alatt, falra rögzítve
- WC papír tartó – a wc-n ülve látható és elérhető helyen
- WC kefe – falra rögzíthető
- PE cserélhető szemetes tasak tartó – falra rögzítve
- lehajtható pelenkázó asztal falra rögzítve 90 cm magasságban, alaprajzon jelölt helyen 50x60cm lehajtható, műanyag (mosható) bevonatú szivacs párnával ellátott asztalfelülettel, kétoldali leesés ellen védő peremmel, tároló polccal, melyre az asztal ráhajlik, anyaga fém vagy sarkain lekerekített laminált bútortlap
- kontrasztos színezésű csempeburkolat-sáv kerül, melyen az elhelyezett szerelvények jól láthatóakká válnak
- az illemhelyet a folyosón valamint az ajtaján jól láthatóan jelölni kell
- ajtó belső oldalára behúzókar (egyenes kapaszkodó) szerelése (90 cm magasságban)
- mennyezeti világítás az ajtó mellett 1,00m magasságban elhelyezett, csempeásvál kontrasztos színezésű kapcsolóval
- a WC ajtón 30cm magasságig alumínium ütközőlemez mindkét oldalon
- belső, saját, közvetlen szellőzéssel nem rendelkező helyiségekben villanykapcsolásra működésbe lépő, késleltetett kikapcsolású szellőztető berendezés építendő

#### Nyílászárók kialakítása:

- Az ajtók és a közlekedők mérete az akadálymentes közlekedéshez többnyire megfelelő. Néhány helyen szükséges a meglévő, nem megfelelő méretű ajtók cseréje.
- A kilincseket kontrasztosan kell kialakítani.

### Látássérült és vak személyek szempontjai

- A főbejárat előtti előlépcső első és utolsó fokainak jelölése (a fellépő kontrasztos színű festése) és csúszásmentes újraburkolása, valamint a lépcső élek kontrasztos jelölése szükséges. A bejáratnál figyelmeztető burkolatsáv jelzi a lépcső és rámpa kezdetét.
- A kezelőeszközöket – projektarányosan- kontrasztosan kell kialakítani.

### Irányjelző tábla kialakítása:

- anyaga alu keretben műanyag alaplemezeze ragasztott 2rtg dekorfólia (háttér / feliratok)
- kontrasztos színezés pl: háttér: bordó (RAL3005), karakterek: beige (RAL9001)

### Rögzítése:

- oldalfalra szerelve, 1,2-1,6 m magasságban.

### Ajtófeliratok:

A darabszám, és a feliratok pontos szövege az intézmény vezetőjével egyeztetendő.

### Kialakítás:

- fehér 1,5 mm-es műanyag alaplemezen
- 2 színű dekorfólia számítógépes vágással
- a tájékoztató táblakéval azonos színezés
- 8x12cm alaplapon 5,5 cm számméret (220 pt) Arial bold fehér
- elhelyezés: helyiségszám az ajtószárny tengelyében (ha üvegezés vagy egyéb szerkezet nem akadályozza) 180 cm magasságban felső keretelemére, középre ragasztva

### Információs táblák:

- A főbejáratok mellett kívül elhelyezendő. Pontos tartalmát az épületet üzemeltetők határozzák meg, alapvetően az épületben található funkciókról, azok igénybevételének feltételeiről szóló szöveges ismertetés, valamint tájékoztatás
- A folyosókon talppal érzékelhető, érdesített felületű greslap figyelmeztető és vezető padlóburkolat sáv készül.
- A villanykapcsolókat kontrasztosan kell kialakítani.

### Hallássérült és siket személyek szempontjai

- A meglévő és kiegészített jelölésrendszer és útbaigazító táblák lehetővé teszik hallássérült és siket személyek önálló közlekedést az épületben. Indukciós hurok nem kerül kialakításra

2016. március

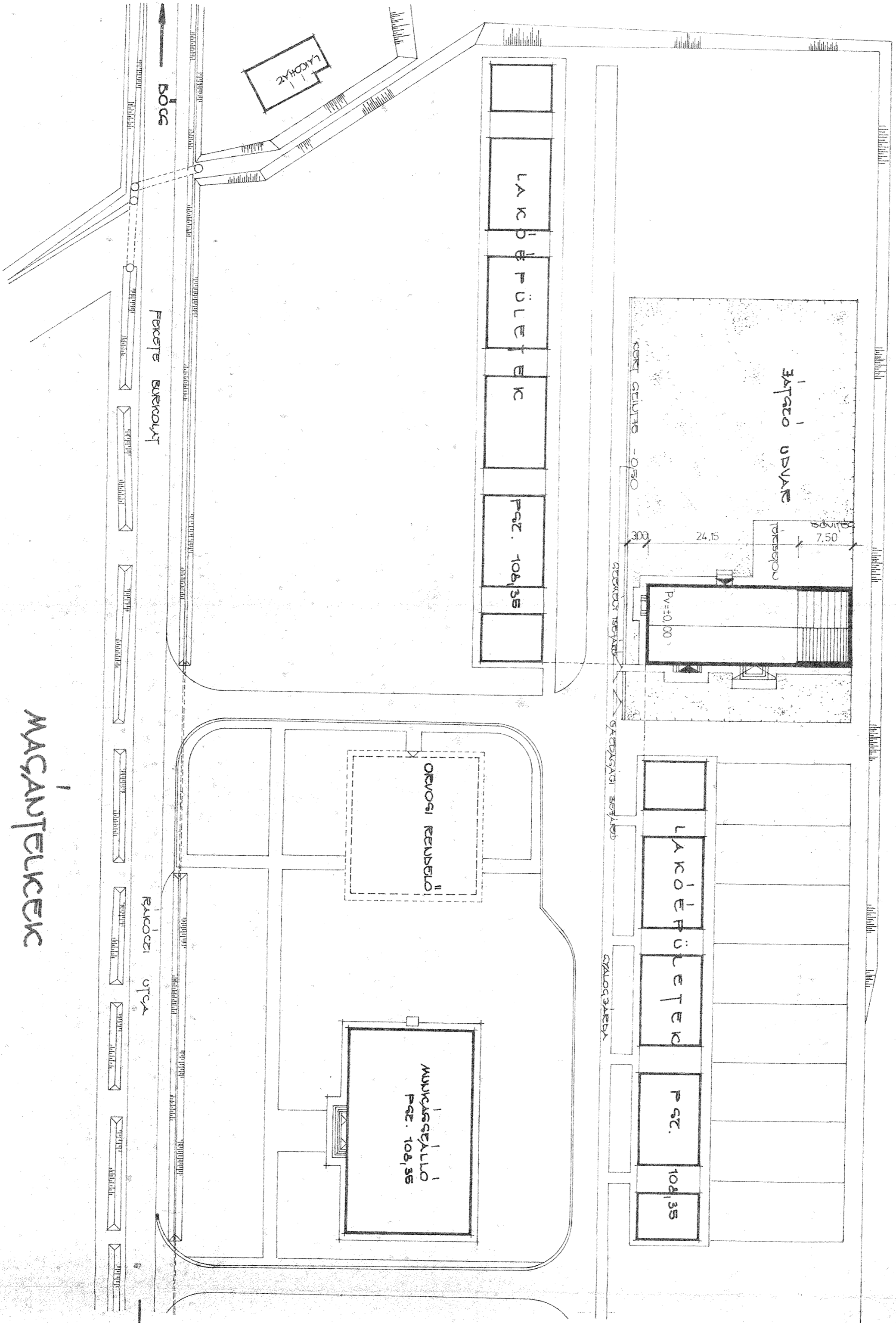


**Dudás Péter**

Okleveles építészmérnök

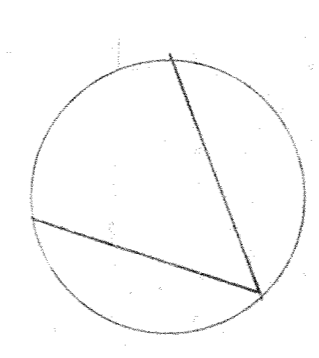
É-05-0459





**MÁCSANUTÉLKEK**

12.30  
 HIRVÁS FÚVÓ

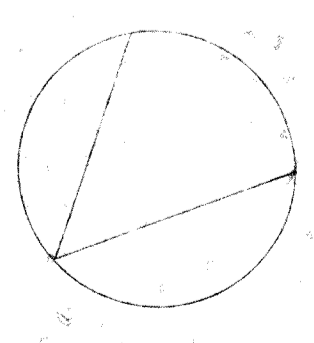
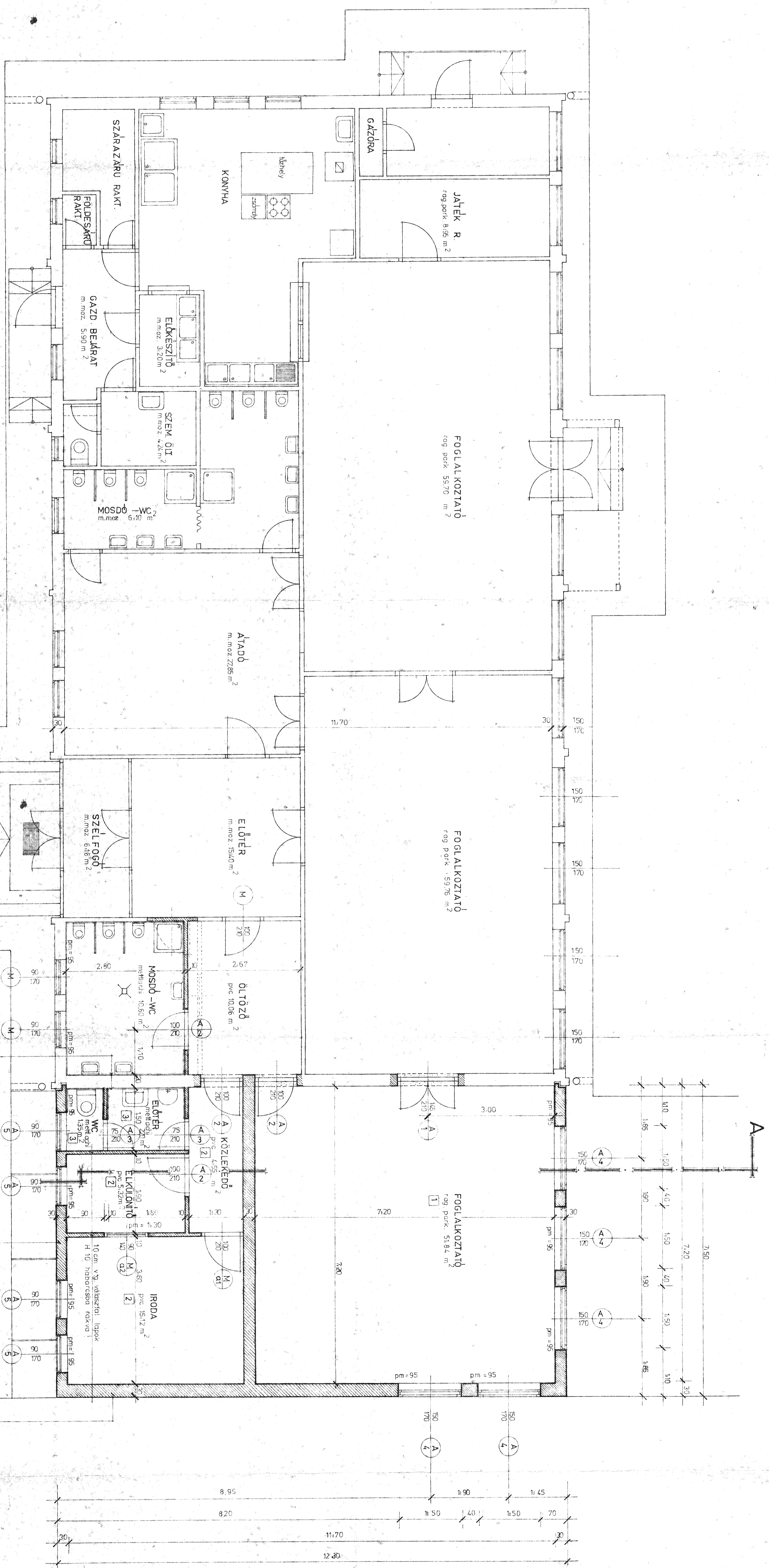


1971/187 sz. 100/12. sz. 100/12. sz.  
 1971.10.12. napj.  
 Magyar Értéktár Intézet



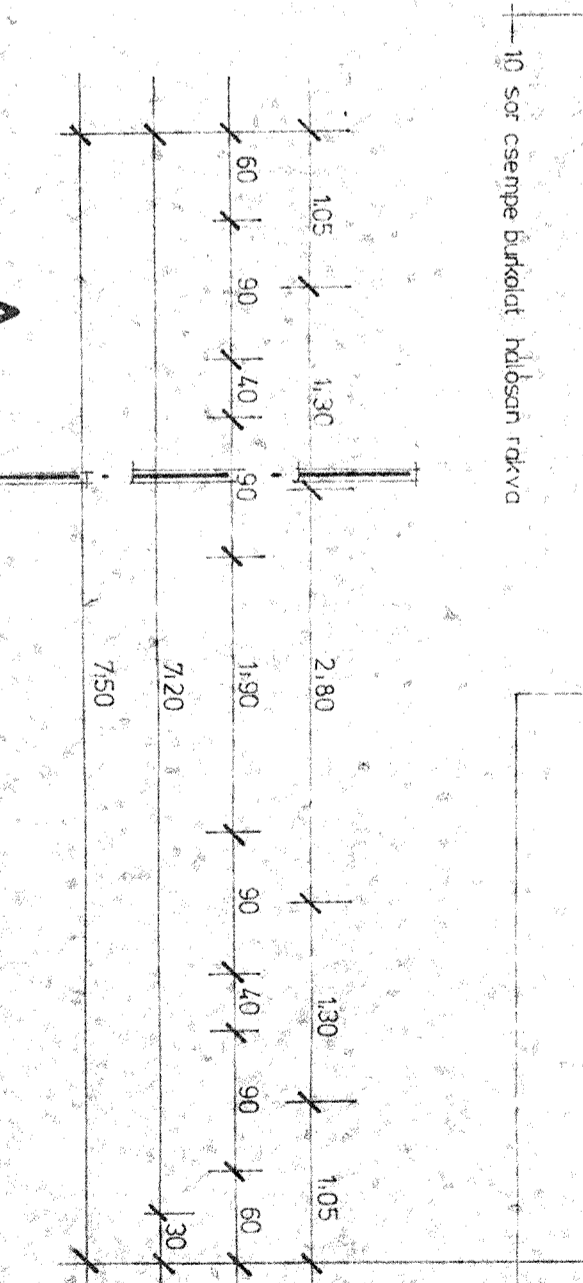
Ezen terv az AGROBER szellemi alkotása. Az 1969 évi III. törvény 51.§-a értelmében szerző jogvédelem alatt áll. Teljes egészében vagy részleteiben bármilyen felhasználás nélkül tilos. A jogszilárd felhasználás kérésétől kötelezettséget nem vállalunk.

|         |  |                        |
|---------|--|------------------------|
| TERVEZŐ | MEZŐGAZDASÁGI ÉS ÉLELMISZERIPARI TERVEZŐ, BERUHÁZÁSI VÁLLALAT    | AGROBER                |
| TERVEZŐ | BORSOD-ABAU-ZEMPLEN MEGYEI KIRENDÉLTÉSI MISKOLC I. VÁLOGDA ÚT 4. | AGROBER                |
| TERVEZŐ | Munka név és megnevezése   | BŐCS KÖZSÉGI TANÁCS    |
| TERVEZŐ | Munka név és megnevezése   | MEGLÉVŐ ÓVODA BŐVÍTÉSE |
| TERVEZŐ | Munka név és megnevezése   | Rápz tárgyva           |
| TERVEZŐ | Munka név és megnevezése   | BÉPÍTÉSI TERV          |
| TERVEZŐ | Munka név és megnevezése   | T05-5786               |
| TERVEZŐ | Munka név és megnevezése   | Repszám                |
| TERVEZŐ | Munka név és megnevezése   | E-0                    |

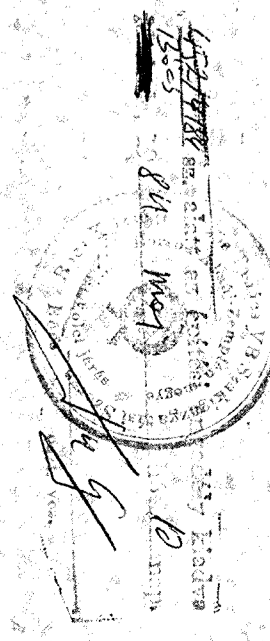


**RÉTEGZÖRSEK**

- [1] 12 cm SZÁLAGYANRETTA - RAGS  
15 cm PÁLAKÖNYV  
2 cm ALJZATBETON B 20C - 16 / KK  
6 cm ALJZATBETON B 20C - 16 / KK  
1 cm PE-FÓLIA 0,5 mm VIG  
3 cm HÖSZORTELÉS SZIGESÍTŐTÁR L - 140  
3 cm ALJZATBETON B 20C - 16 / KK  
10 cm KANCSFELÜLTÉS T<sub>1</sub> 95 %  
15 cm FÖLDREÜLTÉS T<sub>1</sub> 90 %  
TERMETT TALAJ
- [2] PVC BURKOLAT  
0,5 cm ASK-6 KÉRDŐNYITÓ T<sub>1</sub> 9  
2 cm PVC MAGYANTA DÍSZTÉCÉM SIV  
2 cm ALJZATBETON B 20C - 16 / KK  
3 cm HÖSZORTELÉS ISOLVIT<sub>1</sub> L - 140  
2 cm ALJZATBETON B 20C - 16 / KK  
10 cm KANCSFELÜLTÉS T<sub>1</sub> 95 %  
15 cm FÖLDREÜLTÉS T<sub>1</sub> 90 %  
TERMETT TALAJ
- [3] 1 cm METLACSI LAPBARKOLAT  
2 cm AGYAZHABARCS  
7 cm ALJZATBETON B 20C - 16 / KK  
3 cm PE-FÓLIA 0,5 mm VIG  
3 cm ALJZATBETON B 20C - 16 / KK  
10 cm KANCSFELÜLTÉS T<sub>1</sub> 95 %  
15 cm FÖLDREÜLTÉS T<sub>1</sub> 90 %  
TERMETT TALAJ
- [4] 4 cm PADIÁSBARKA T<sub>1</sub> 6  
1 cm HÖVOKTATÓ  
1 cm PE-FÓLIA 0,5 mm VIG  
2 cm ALJZATBETON B 20C - 16 / KK  
2 cm KANCSFELÜLTÉS T<sub>1</sub> 95 %  
15 cm FÖLDREÜLTÉS T<sub>1</sub> 90 %  
TERMETT TALAJ
- [5] 4 cm PADIÁSBARKA T<sub>1</sub> 6  
1 cm HÖVOKTATÓ  
1 cm PE-FÓLIA 0,5 mm VIG  
2 cm ALJZATBETON B 20C - 16 / KK  
2 cm KANCSFELÜLTÉS T<sub>1</sub> 95 %  
15 cm FÖLDREÜLTÉS T<sub>1</sub> 90 %  
TERMETT TALAJ
- [6] AZBESZTCEMENT-ÁLLANLEMEZ FEDELÉS  
5/7 cm LECEZÉS  
6/13 cm SZARFA

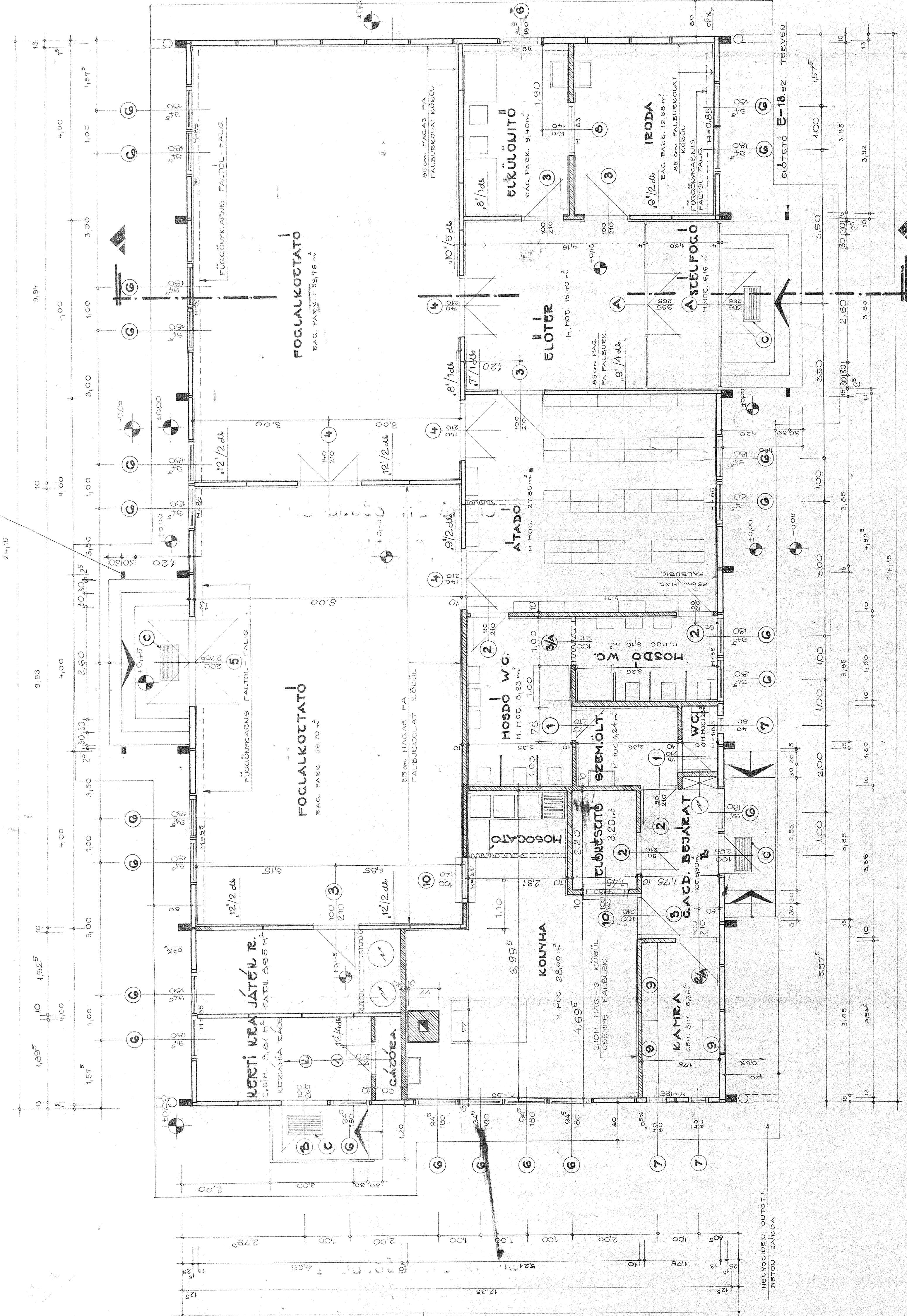


|   |  |
|---|--|
| Egy terv az adott terület területén. Az 1991. évi. 18. sz. törvény 9. §-a értelmében szerző jogdíjmentesen átadható a terv egészének vagy részleteinek bármilyen felhasználásra a szerző meghatalmazott helyén. A jogdíjmentesség fenntartásának feltételeként a szerző a terv készítésének költségeit megtéríti. |  |
| MÉRNÖKSZAKMAI ÉS ÉPÍTÉSZTERVEK TERVEZŐ BERTALAZSI VÁLLALAT  |  |
| BORSOD-ABAJZSÉNYEN VEGYI KIRALYI UTCA 1. V. UJODVÁR UTCA  |  |
| BORSOD-ABAJZSÉNYEN VEGYI KIRALYI UTCA 1. V. UJODVÁR UTCA  |  |
| MÉRNÖK: MEGELŐ: ÖRDÖG BŐVÍTÉSE  |  |
| TERVEZŐ: ALAPRÁZ  |  |
| TERVEZÉS: 105 - 57/86   |  |
| DÁTUM: E - 1 1986. 2.   |  |



JÁTSSZÓTER

ELŐTÉR E-18 SZ. TERVEN



MEGJEGYZÉS:

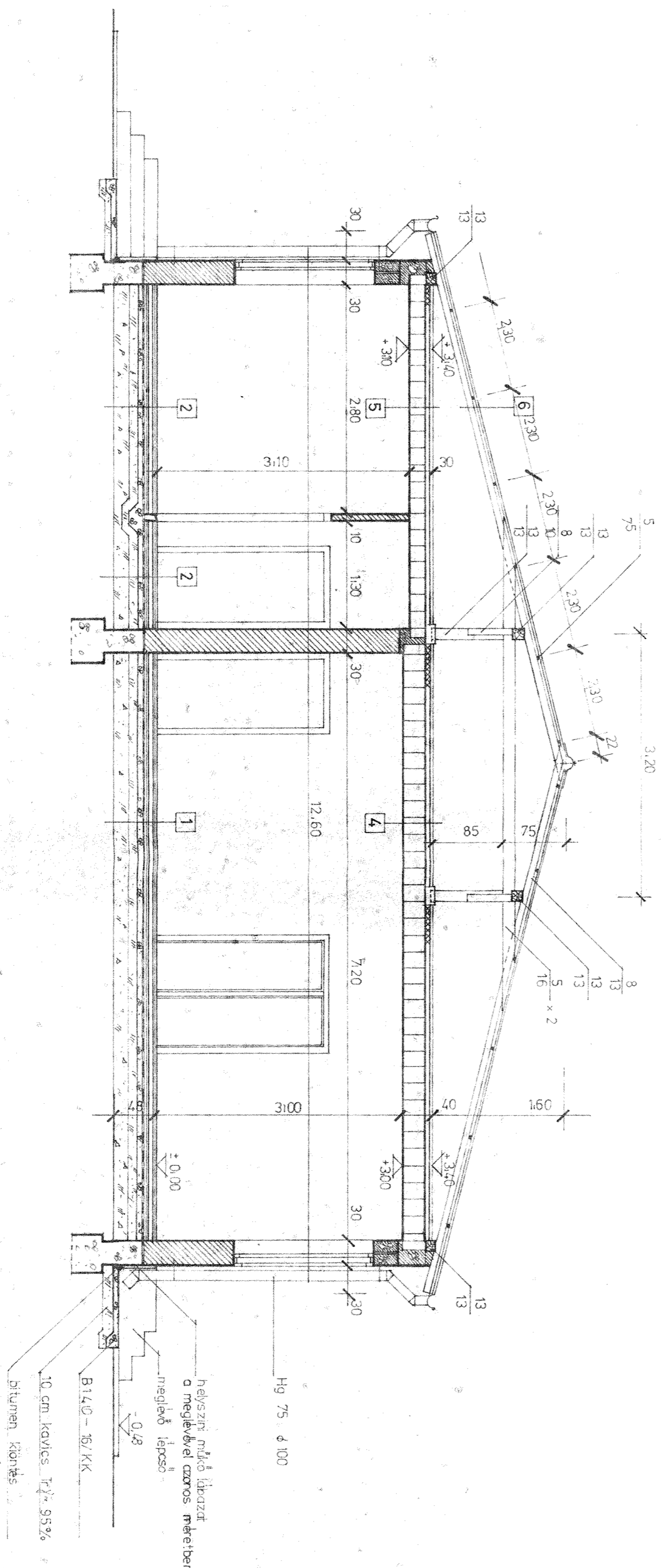
KOMPÁ ES HŐCÉPONT MEMBEZETE  
 5mm VEG SZÜRKE AZBESZTCEMENTLAP  
 + 2,5mm VEG HUNGAROCCELL KÖZÖRE -  
 TELÉN+NYÁR HELYKÉN  
 +HŐSZIGTERELÉS  
 +HŐSZIGTERELÉS DESSZAKURUCOLAT  
 FALKASZITO 60/120 CH ALTOVAL  
 A BALTAREBOZ.

TEREKVONAL ± 0,00 = 107,75 B.f  
 PADLÓVONAL ± 0,145 = 108,20 B.f

FŐBEJÁRAT

B-A-Z. MEGYEI ELNÖRSÉGI VALLALAT NISKOLC  
 FELVÉRTESZÉSI  
 RÖKCS  
 60 FŐS ÓVODA  
 ALAPELEZ  
 SZÁRHÁHI BÉLA  
 SZÁRHÁHI BÉLA  
 STÉCÁK LÁSZLÓ, MÁGY OTTÓ  
 1972. IV. 13.

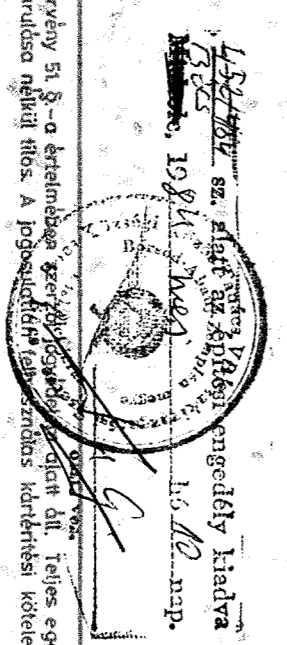
A-255/72  
 B-2  
 M=1:50



**RÉTEGZÓDÉSEK**

- [1] 1<sup>2</sup> cm SZALAGPARKETTA + RAG  
0<sup>5</sup> cm HULLÁMPAPÍR
- 2 cm PVC-MŰGANTÁ DISZPÖRCEM, SIM.
- 6 cm ALJZATBETON B 280-16 / KK
- 1 rfg PE-FÓLIA 0,5 mm v9
- 3 cm HŐSZIGETELÉS ISOLYTH L-140
- 2 rfg C 120 SZIG. LEMEZ
- 10 cm ALJZATBETON B 70 - 16 / KK
- 10 cm KAVCSFELTÖLTÉS T<sub>q</sub> = 95 %
- 15 cm FÖLDEFELTÖLTÉS T<sub>q</sub> = 90 %  
TERMETT TALAJ
  
- [2] 0<sup>5</sup> cm PVC BURKOLAT  
0<sup>3</sup> cm ASM - 8 KIEGÉNYLŐ rfg
- 2 cm PVC-MŰGANTÁ DISZPÖRCEM, SIM.
- 7 cm ALJZATBETON B 280-16 / KK
- 1 rfg PE-FÓLIA 0,5 mm v9
- 3 cm HŐSZIGETELÉS ISOLYTH L-140
- 2 rfg C 120 SZIG. LEMEZ
- 10 cm ALJZATBETON B 70 - 16 / KK
- 10 cm KAVCSFELTÖLTÉS T<sub>q</sub> = 95 %
- 15 cm FÖLDEFELTÖLTÉS T<sub>q</sub> = 90 %  
TERMETT TALAJ
  
- [4] 4 cm PADLÁSBURKOLÓ TÉGLA  
1 cm HOMOKTERETÉS  
1 rfg PE-FÓLIA 0,5 mm
- 6 cm HŐSZIGETELÉS ISOLYTH L-140
- 29 cm M GERENDÁK KÖZÖTTI MIB BELESTESÍTÉS FÖDÉM  
15 cm MÉNNYEZETVAKOLAT
  
- [5] 4 cm PADLÁSBURKOLÓ TÉGLA  
1 cm HOMOKTERETÉS  
1 rfg PE-FÓLIA 0,5 mm v9
- 6 cm HŐSZIGETELÉS ISOLYTH L-140
- 19 cm E GERENDÁK KÖZÖTTI EB BELESTESÍTÉS FÖDÉM
- 15 cm MÉNNYEZETVAKOLAT
  
- [6] AZBESZTCEMENT HULLÁMLEMEZ FELTÉS  
5 / 7<sup>5</sup> LECEZÉS  
8 / 13 SZARUFÁ
  
- FAMÉRLETEK :  
SZELEMEN : 13 / 13  
ÁLLÓSZÉK : 13 / 13  
SZARUFÁ : 8 / 13  
FÖDŐPÁR : 5 / 16  
KÖNYÖK : 8 / 10  
LÉCEZÉS : 5 / 7<sup>5</sup>

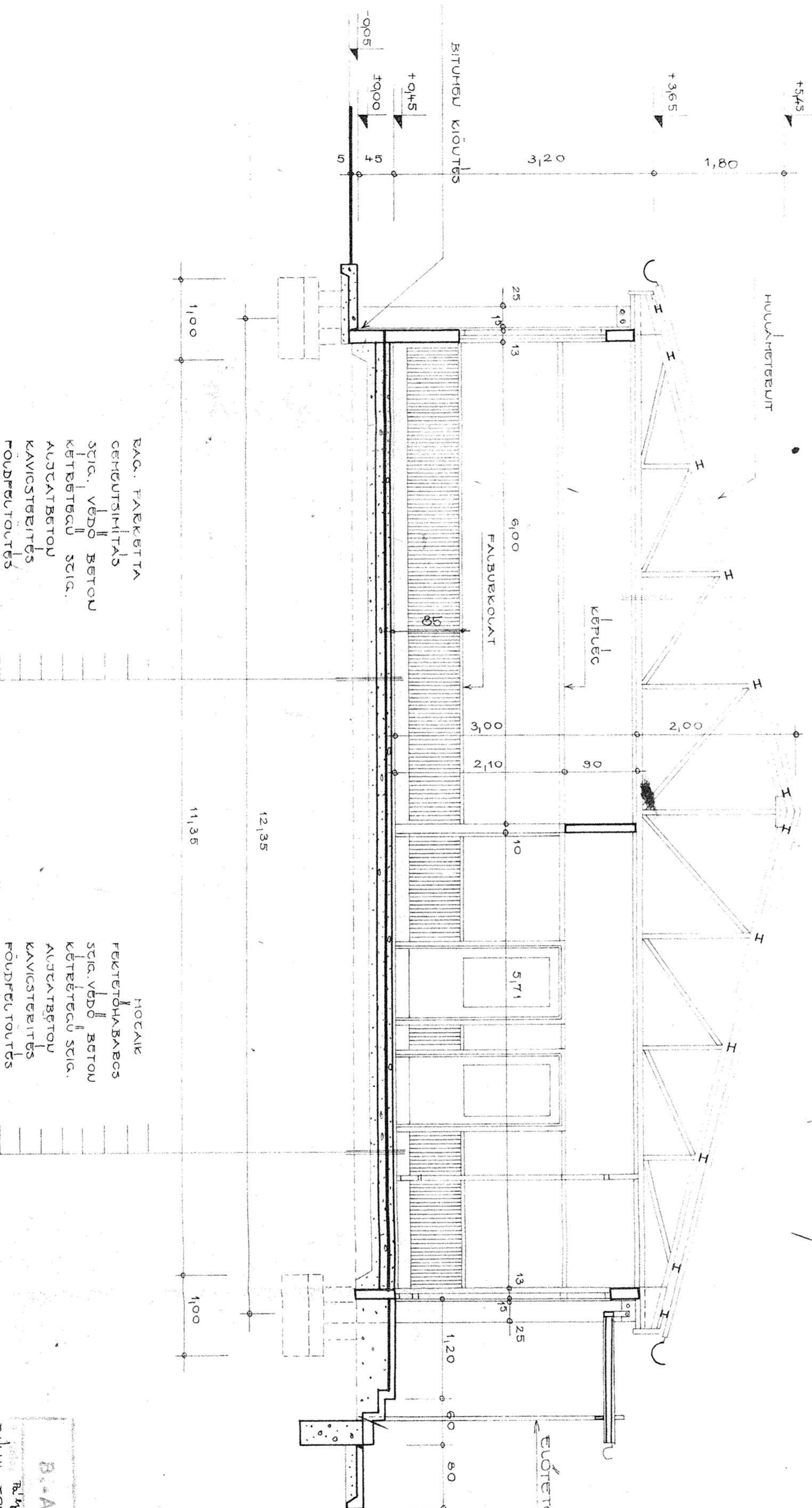
Ezen terv az AGROBER szellemi alkotása. Az 1969. évi III. törvény 51. §-a értelmében, az AGROBER szellemi alkotásaitól áll. Teljes jogdíjmentesen vagy megelégedésük birtokában felhasználásukra a tervező hozzájárulása nélkül tilos. A jogszellemi tulajdonos kérésére közzétételét megtagadhatja.



|   |                           |
|---|---------------------------|
| <b>MEZŐGAZDASÁGI ÉS ÉLELMISZERIPARI TERVEZŐ BERTILVÁSI VÁLLALAT</b><br>BORSOD-ABAUJ-ZEMPLEN MEGYEI KIRENDÉLTISÉG MISKOLC I. VÖLÖGDA ÚT 4. |                           |
| Készítve: G. KÖZTITTEL<br>Főoszt. vez.  | Rajz: Udgya               |
| Metszet   | T05 - 5786                |
| Részlet   | E - 2 0,21 m <sup>2</sup> |



Éves fővel  
 HUNGAROSUL HOSZIG.  
 HOSZIVOUT DESTIKABURK.



ВАС. ПАКЕТТА  
 СЕНДУТИНИТАБ  
 ЗІСІ. УВДІ ВЕТОН  
 КІТІВІТІСІ СІСІ.  
 АУСТАВІТОН  
 КАВІСТАВІТІС  
 ГОУДІВІТОНІТІС

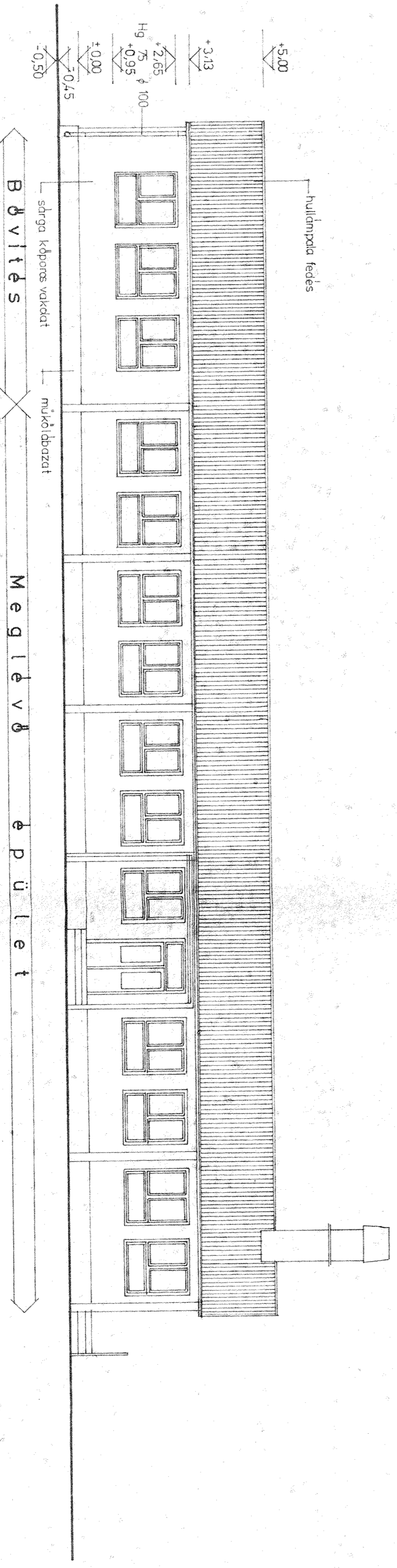
НОСАК  
 РЕТЕТІДІА ВАРІС  
 ЗІСІ. УВДІ ВЕТОН  
 КІТІВІТІСІ СІСІ.  
 АУСТАВІТОН  
 КАВІСТАВІТІС  
 ГОУДІВІТОНІТІС

előtérő E-18. sz. tervező

TERVEZÉSI INT - B.f + 107,70 = -0,05  
 JÁRDÁVONAL = B.f + 107,75 = 10,00  
 PADLÓVONAL = B.f + 106,20 = +0,45

ALAPOZÁS S-1. SZ. TERVENI

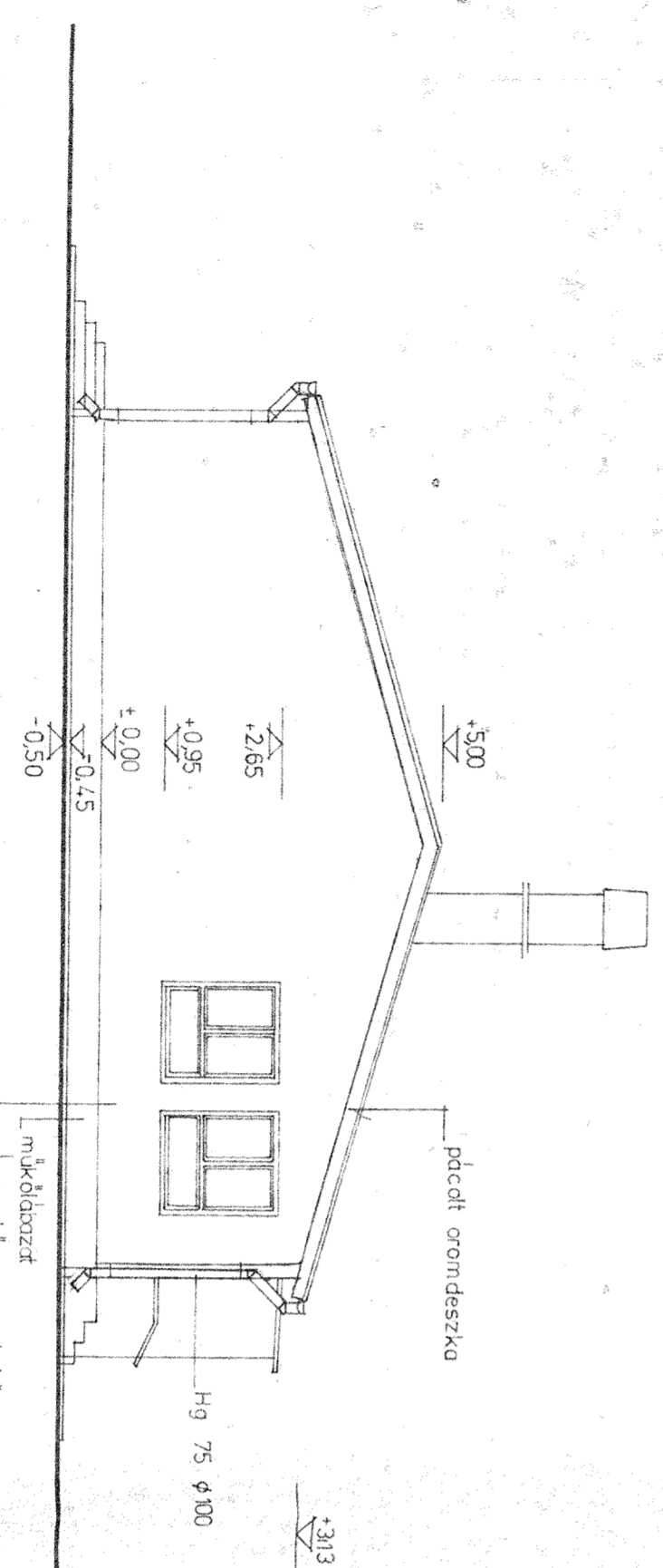
|   |                                     |
|---|-------------------------------------|
| B.-A.-Z. MEGYEI ÉPÍTÉSI VÁLLALAT MISKOLC                                  |                                     |
| Ráfordított munkaanyagok:<br>Pálvi György<br>Sasvári Béla<br>Sasvári Béla | BOOS<br>60 FŐS ÖVODA<br>A-A METSZET |
| Csaké: 1/1<br>Vezető: Nagy Ottó   | Dátum: 1972. IV. 13.                |
| Készítette:<br>A-2866/72<br>E-3<br>1:50                                   | Készítette:<br>1:50                 |



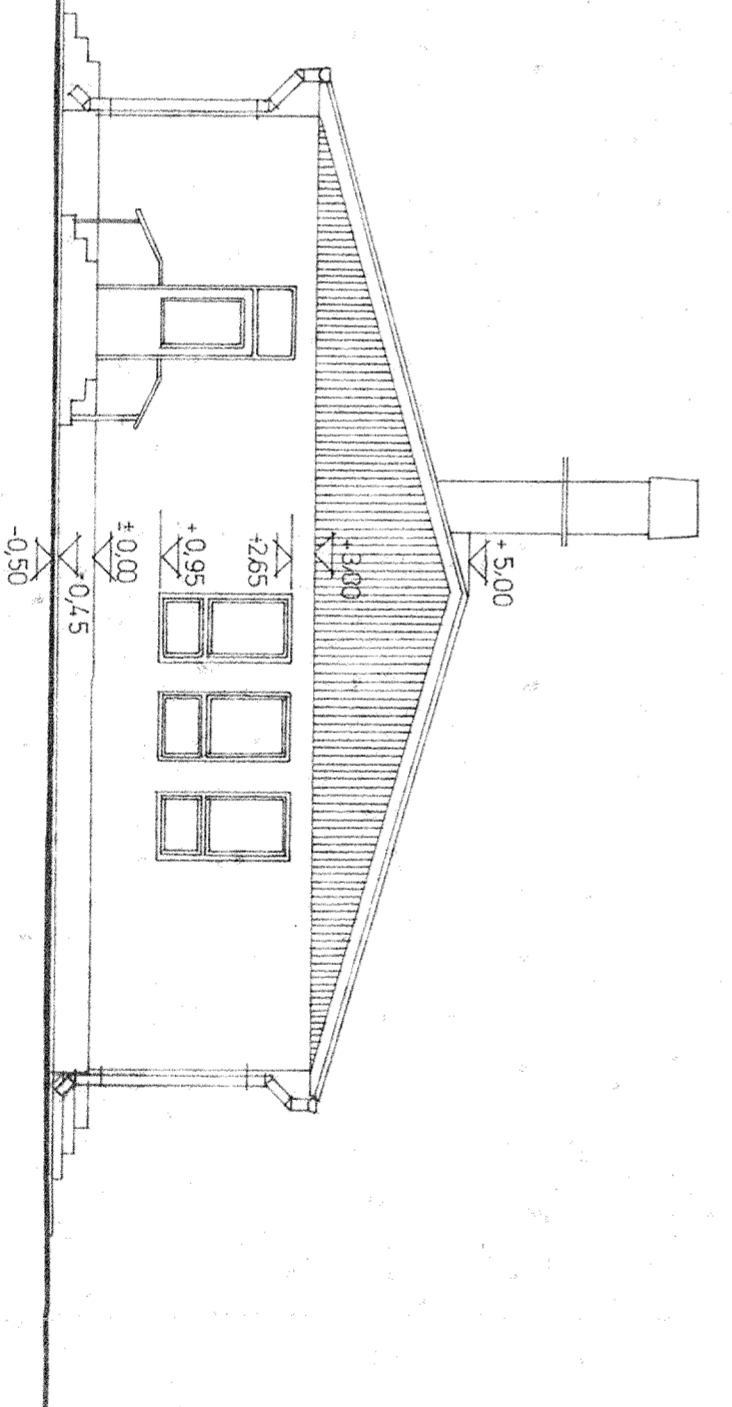
Ezen terv az AGROBER szellemi alkotása. Az 1969. évi III. törvény 51. §-a értelmében szerzői jogvédelem alatt áll. Teljes egészében vagy részleteinek bármilyen felhasználása a tervező hozzájárulása nélkül tilos. A jogszabályban meghatározott kötelességeit érvényesítve.

|               |          |   |                        |
|---------------|----------|---|------------------------|
| Regisztráció  | Változat | MÉZGAZDASÁGI ÉS ÉLELMISZERIPARI TERVEZŐ, BERUHÁZÁSI VÁLLALAT    | Egyeztetők<br>n. é. v. |
| Szerkesztő    | MEGLÉVŐ  | BORSOD-ABAUJ-ZEMPLEN MEGYEI KIRÁNDULTSÁG MISKOLC I. VÖLÖGDÉUTJA |                        |
| Változat      | MEGLÉVŐ  | BŐCS KÖZSÉGI TANÁCS   | szekély                |
| Tervező       | MEGLÉVŐ  | MEGLÉVŐ ÖVÖDŐ BŐVÍTÉSE  |                        |
| É. tervező    | MEGLÉVŐ  | MEGLÉVŐ   | Hajz Istványa          |
| É. tervező    | MEGLÉVŐ  | MEGLÉVŐ   |                        |
| Szerkesztő    | MEGLÉVŐ  | MEGLÉVŐ   | DÉLNYUGATI             |
| Szerkesztő    | MEGLÉVŐ  | MEGLÉVŐ   |                        |
| Orsz. vez.    | MEGLÉVŐ  | MEGLÉVŐ   | HOMLOKZATI             |
| Orsz. vez.    | MEGLÉVŐ  | MEGLÉVŐ   |                        |
| Projekt. vez. | MEGLÉVŐ  | MEGLÉVŐ   | T05-5786               |
| Projekt. vez. | MEGLÉVŐ  | MEGLÉVŐ   |                        |
| Agrotér. m.   | MEGLÉVŐ  | MEGLÉVŐ   | AGROBER                |
| Agrotér. m.   | MEGLÉVŐ  | MEGLÉVŐ   |                        |
| Földrajzi     | MEGLÉVŐ  | MEGLÉVŐ   | E-4                    |
| Földrajzi     | MEGLÉVŐ  | MEGLÉVŐ   |                        |
| Földrajzi     | MEGLÉVŐ  | MEGLÉVŐ   | 0.21 m 2               |

Északnyugati homlokzat



Délkeleti homlokzat



Ezen terv az AROBER szellemi alkotása. Az 1969. évi III. törvény 51. §-a értelmében szerzői jogvédelem alatt áll. Teljes egészének vagy részleteinek bármilyen felhasználása a tervező hozzájárulása nélkül tilos. A jogszületlen felhasználás körtérítési kötelezettséget eredményez.

1974/11. sz. alatt az engedély leadása  
 1984. 10. 14. napján  
 Miskolc, 1984. 10. 14. napján  
 KÖZLEKEDÉSTECHNIKAI ÉS ÉPÍTÉSI TUDOMÁNYOS INTÉZET  
 Miskolc, 1984. 10. 14. napján

|               |              |   |           |          |
|---------------|--------------|---|-----------|----------|
| Projektvezető | Dr. H. H. H. | MEZŐGAZDASÁGI ÉS ÉLELMISZERIPARI TERVEZŐ, BÉRHÁZÁSI VÁLLALAT      | 1984. 02  |          |
| Szerkesztő    | H. H. H.     | BORSOD-ABAUJ-ZEMPLÉN MEGYEI KIRENDeltség MISKOLC I. VÁROSDA UT 4. | 1984. 02  |          |
| Változtatás   | H. H. H.     | Munka helyén és megnevezésén                                      | Méretszám | 100      |
| Tervező       | H. H. H.     | MEGLELVŐ ÖVODA BÖVITÉSE   | Törzsszám | 105-5786 |
| Ellátott      | H. H. H.     | Röfz tárgyva  |           |          |
| Orsz. vez.    | H. H. H.     |   |           |          |
| Közp. vez.    | H. H. H.     |   |           |          |
| Főoszt. vez.  | H. H. H.     |   |           |          |
| Ag. ut. rfm.  | H. H. H.     |   |           |          |
| Főoszt. vez.  | H. H. H.     |   |           |          |
| Ag. ut. rfm.  | H. H. H.     |   |           |          |
| Főoszt. vez.  | H. H. H.     |   |           |          |
| Ag. ut. rfm.  | H. H. H.     |   |           |          |

Északnyugati homlokzat

Délkeleti homlokzat

105-5786



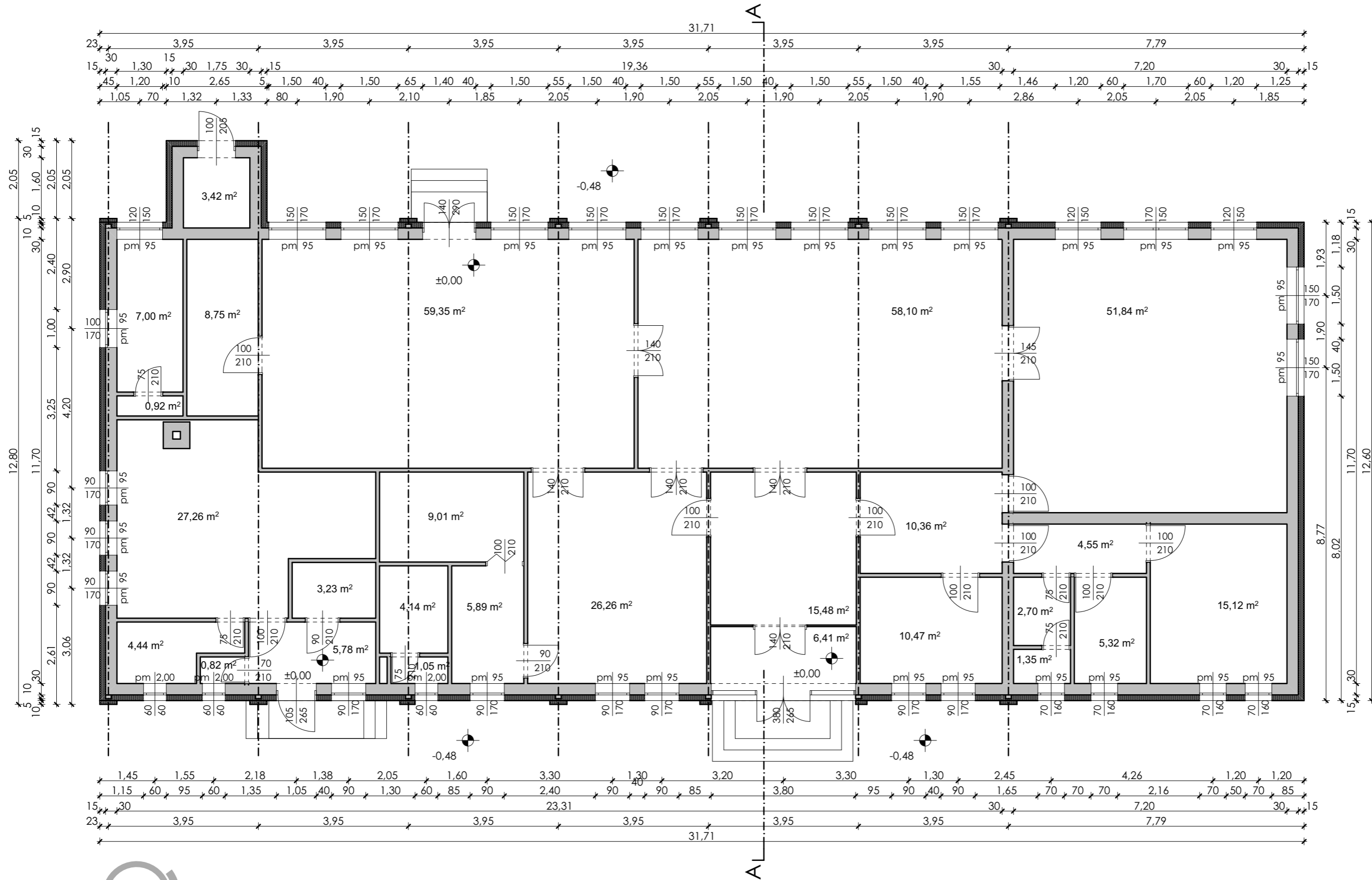
# ALAPRAJZ M 1:100



ANPLAN  
 ügyvezető  
 NÉMETH Gergely  
 +36 70 544 5948

építész tervező  
 DUDÁS Péter  
 okleveles építészmérnök  
 É - 05 - 0459

építész munkatárs  
 BÁRTFAI Zoltán  
 építészmérnök



megbízó  
 Bócs Község  
 Önkormányzata  
 3574 Bócs, Hősök tere 1.

terv megnevezése  
**Meglévő óvoda  
 energetikai  
 korszerűsítése**  
 3574 Bócs, Rákóczi utca  
 Hrsz.: 914/22

engedélyezési terv

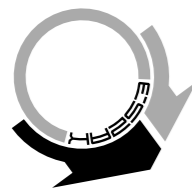
rajz megnevezése

**Alaprajz**

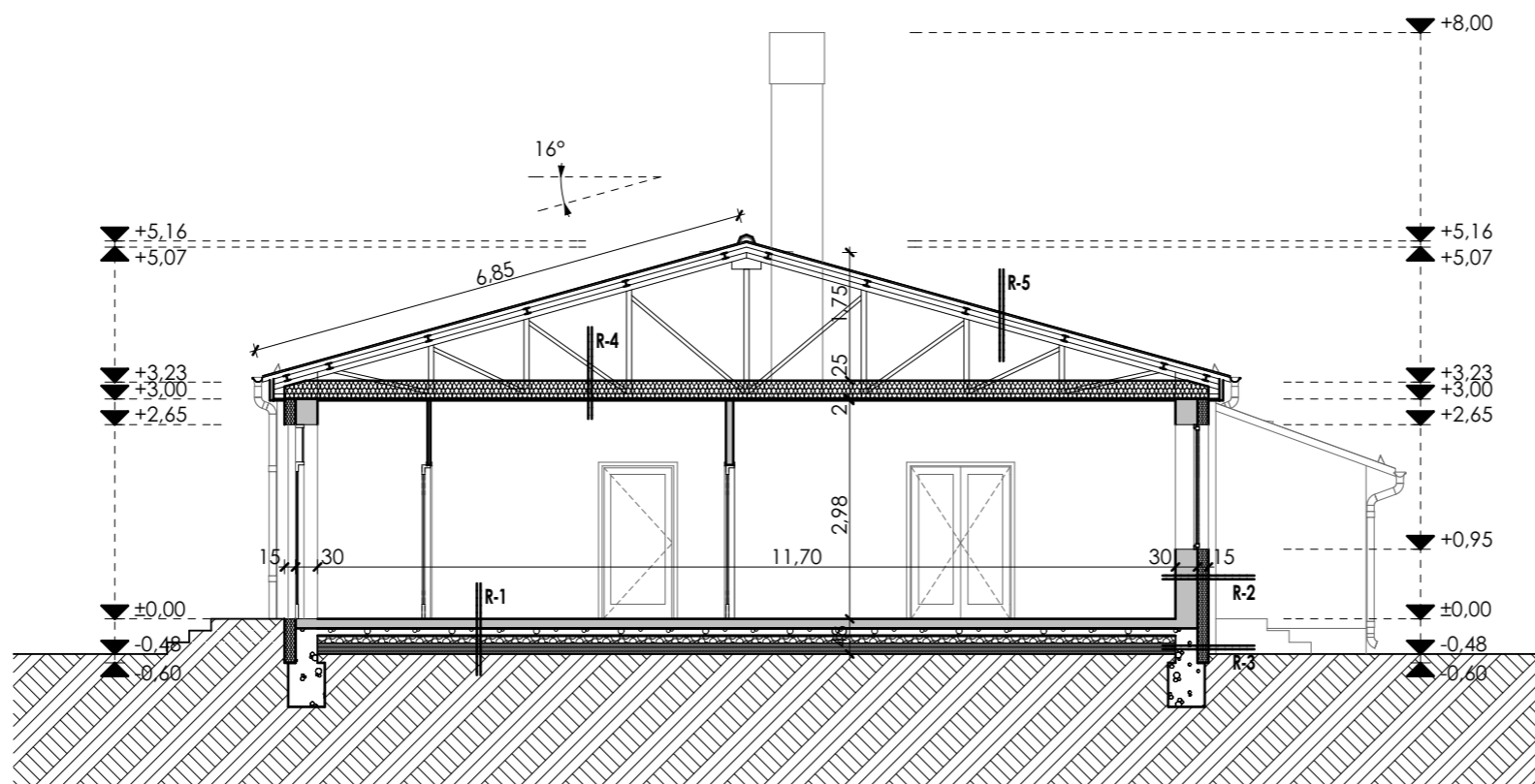
lépték  
**M 1:100**  
 dátum  
**2016.**  
 rajzszám

**E-1**

ANPLAN Mémőkroda Kft.  
 3519 Miskolc, Kalona József u. 23.  
 www.anplan.hu  
 info@anplan.hu  
 +36 70 544 5948



Megjegyzés:  
 A terveken jelölt méretek névleges méretek, a kivitelezés megkezdése előtt, illetve a nyílászárók megrendelése előtt a méretek ellenőrzése kötelező!  
 Feltárás nem történt, a feltüntetett rétegtrendek a korábbi tervek és helyszíni szemrevételezés alapján kerültek feltüntetésre.  
**EZEN TERV DUDÁS PÉTER ÉS AZ ANPLAN KFT. SZELLEMI ALKOTÁSA, AZ 1999. ÉVI LXXVI. TÖRVÉNY ÉRTELMEBEN SZERZŐI JOGVÉDELME ALATT ÁLL.**



**Rétegrédek**

**R-1 Padló rétegrénd (meglévő, nem változik)**

- 1,50 cm Padlóburkolat
- 0,50 cm Kiegyenlítő réteg
- 2,00 cm Cement simítás
- 6,00 cm Aljzatbeton
- 3,00 cm Hőszigetelés
- 2 rtg. Talajnedvesség elleni szigetelés
- 10,0 cm Aljzatbeton
- 10,0 cm Kavicsfeltöltés
- 15,0 cm Talajfeltöltés
- Termett talaj

**R-2 Külső falazat rétegrénd**

- 1 rtg. Belső festés
- 1 rtg. Belső vakolat
- 30,0 cm Külső falazat
- 15,0 cm Külső hőszigetelés
- 1 rtg. Külső nemesvakolat

**R-3 Lábazat rétegrénd**

- 30,0 cm Vasbeton lábazat
- 15,0 cm Lábazati hőszigetelő lemez
- 1 rtg. Külső nemesvakolat

**R-4 Födém rétegrénd**

- 1 rtg. Páraáteresztő fólia
- 25,0 cm Kőzetgyapot hőszigetelés
- 1 rtg. Párazáró fólia
- 2,00 cm Betonyp burkolat
- 1 rtg. Mennyezeti vakolat
- 1 rtg. Mennyezeti festés

**R-5 Tető rétegrénd**

- 1 rtg. Cserepeslemez héjazat
- 3,00 cm Tetőléc (3/5 cm)
- 1 rtg. Hőreflex fólia (páraáteresztő)
- 3,00 cm Ellenlécezés
- Meglévő Acél rácsostartó

megbízó  
Bócs Község  
Önkormányzata  
3574 Bócs, Hősök tere 1.

terv megnevezése  
Meglévő óvoda  
energetikai  
korszerűsítése  
3574 Bócs, Rákóczi utca  
Hrsz.: 914/22

engedélyezési terv

rajz megnevezése

A-A Metszet

lépték

M 1:100

dátum

2016.

rajzszám

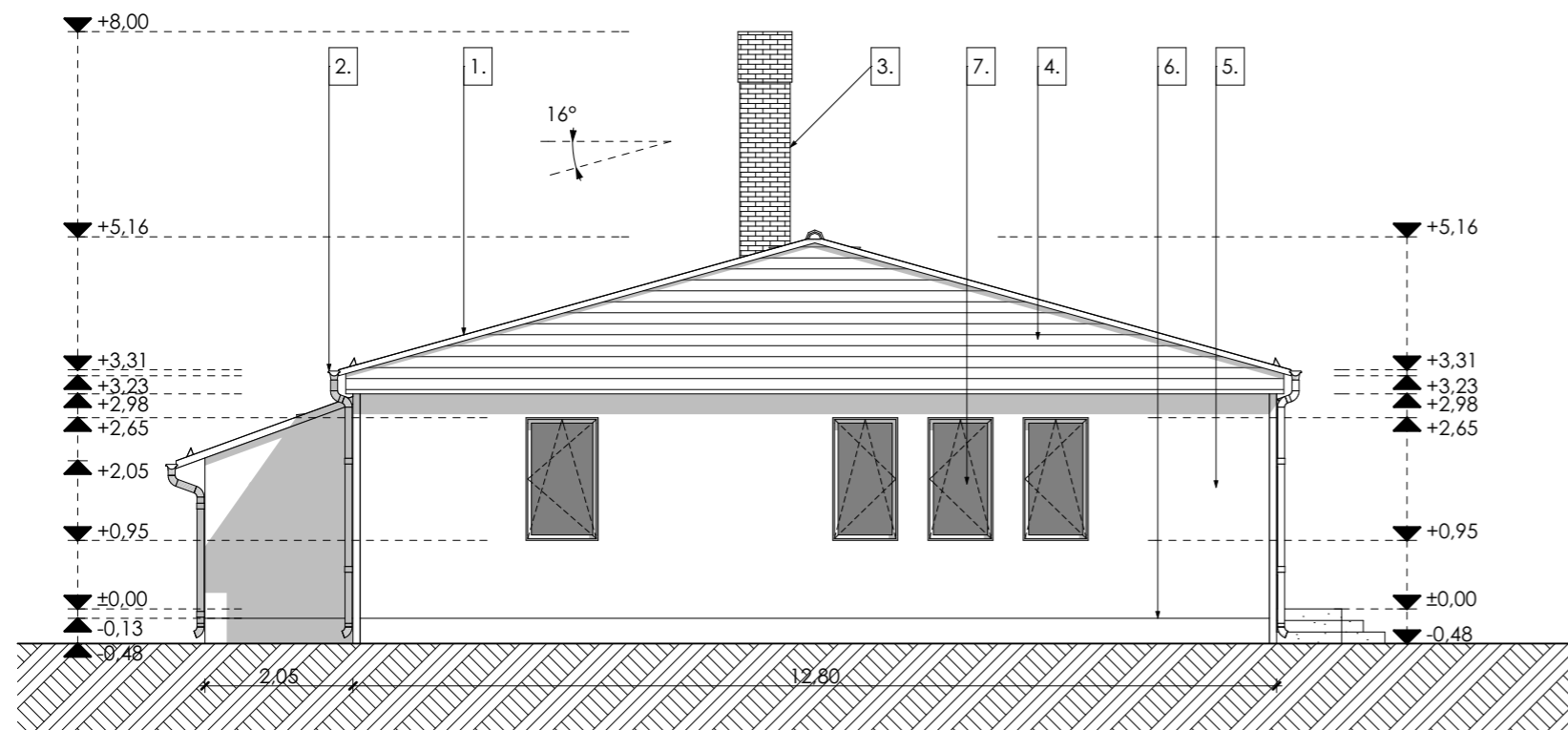
E-2

Megjegyzés:

A terveken jelölt méretek névleges méretek, a kivitelezés megkezdése előtt, illetve a nyílászárók megrendelése előtt a méretek ellenőrzése kötelező!  
Feltárás nem történt, a feltüntetett rétegréndek a korábbi tervek és helyszíni szemrevételezés alapján kerültek feltüntetésre.

EZEN TERV DUDÁS PÉTER ÉS AZ ANPLAN KFT. SZELLEMI ALKOTÁSA, AZ 1999. ÉVI LXXVI. TÖRVÉNY ÉRTELMÉBEN SZERZŐI JOGVÉDELME ALATT ÁLL.

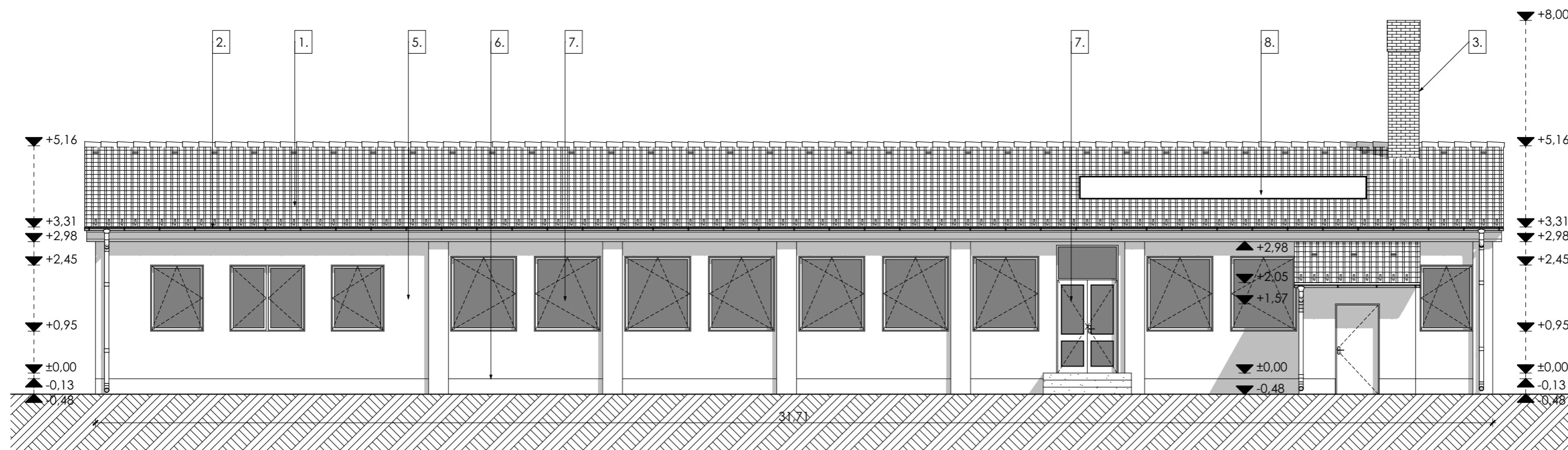
## DÉL-KELETI HOMLOKZAT M 1:100



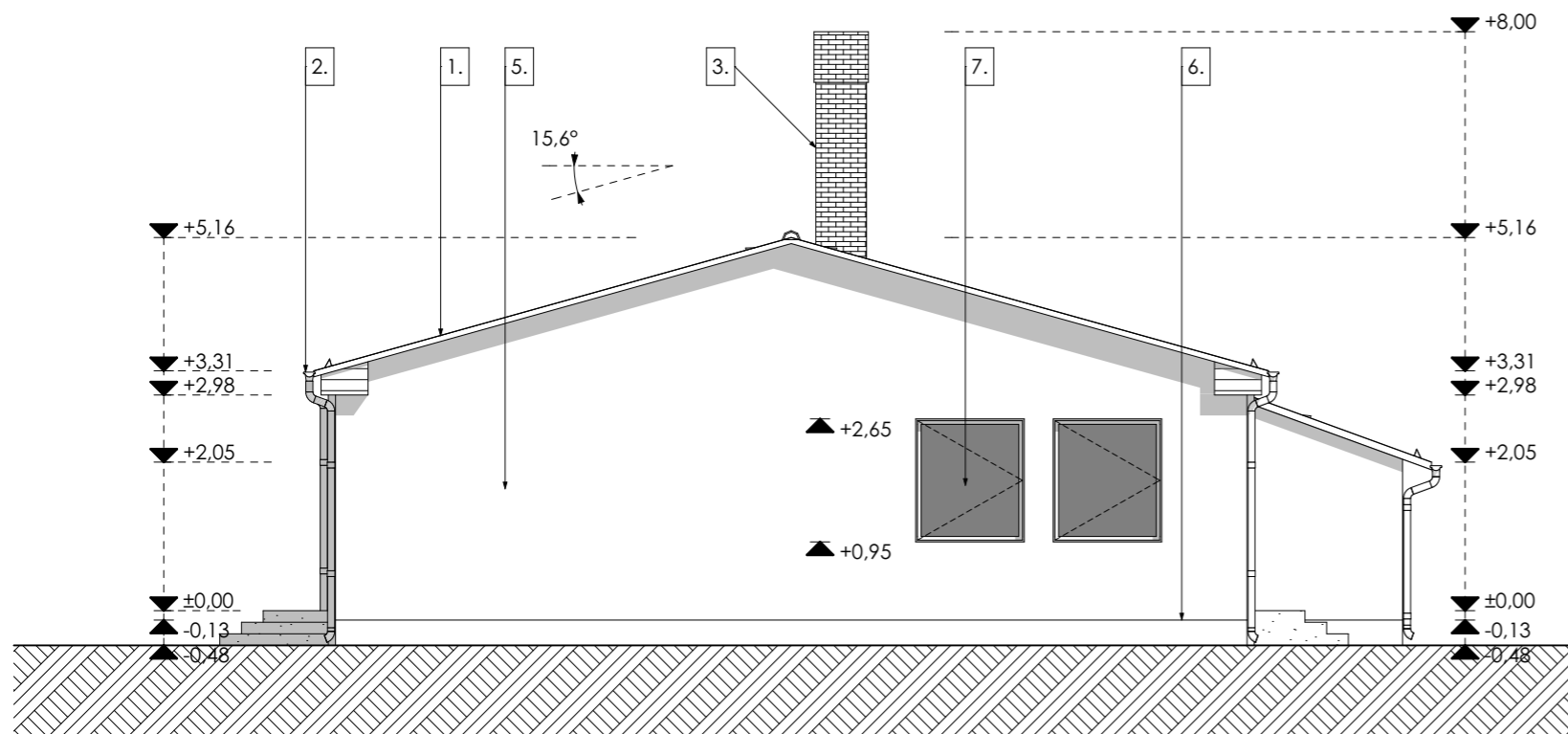
### Homlokzati színek, anyagok

1. Cserepeslemez fedés piros színben
2. Független ereszcsonna natúr színben
3. Meglévő falazott kémény
4. Homlokzati fa burkolat barna színben
5. Homlokzati vékonyvakolat fehér színben
6. Lábazati vakolat barna színben
7. Hőszigetelt műanyag nyílászáró fehér színben
8. 25 kW napelem

## DÉL-NYUGATI HOMLOKZAT M 1:100



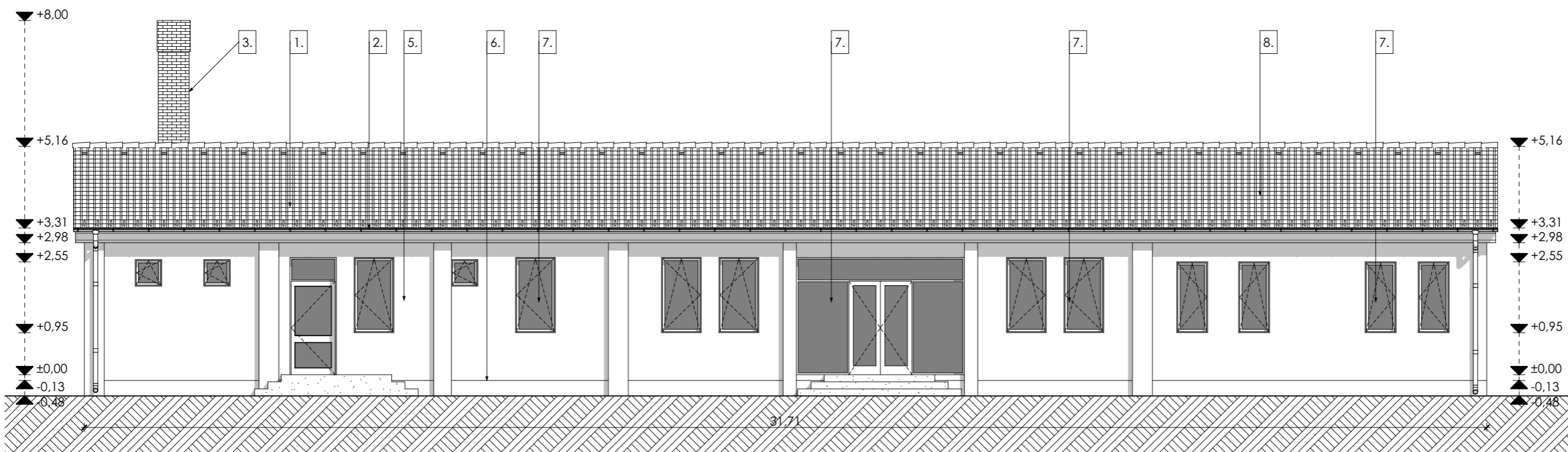
# ÉSZAK-NYUGATI HOMLOKZAT M 1:100

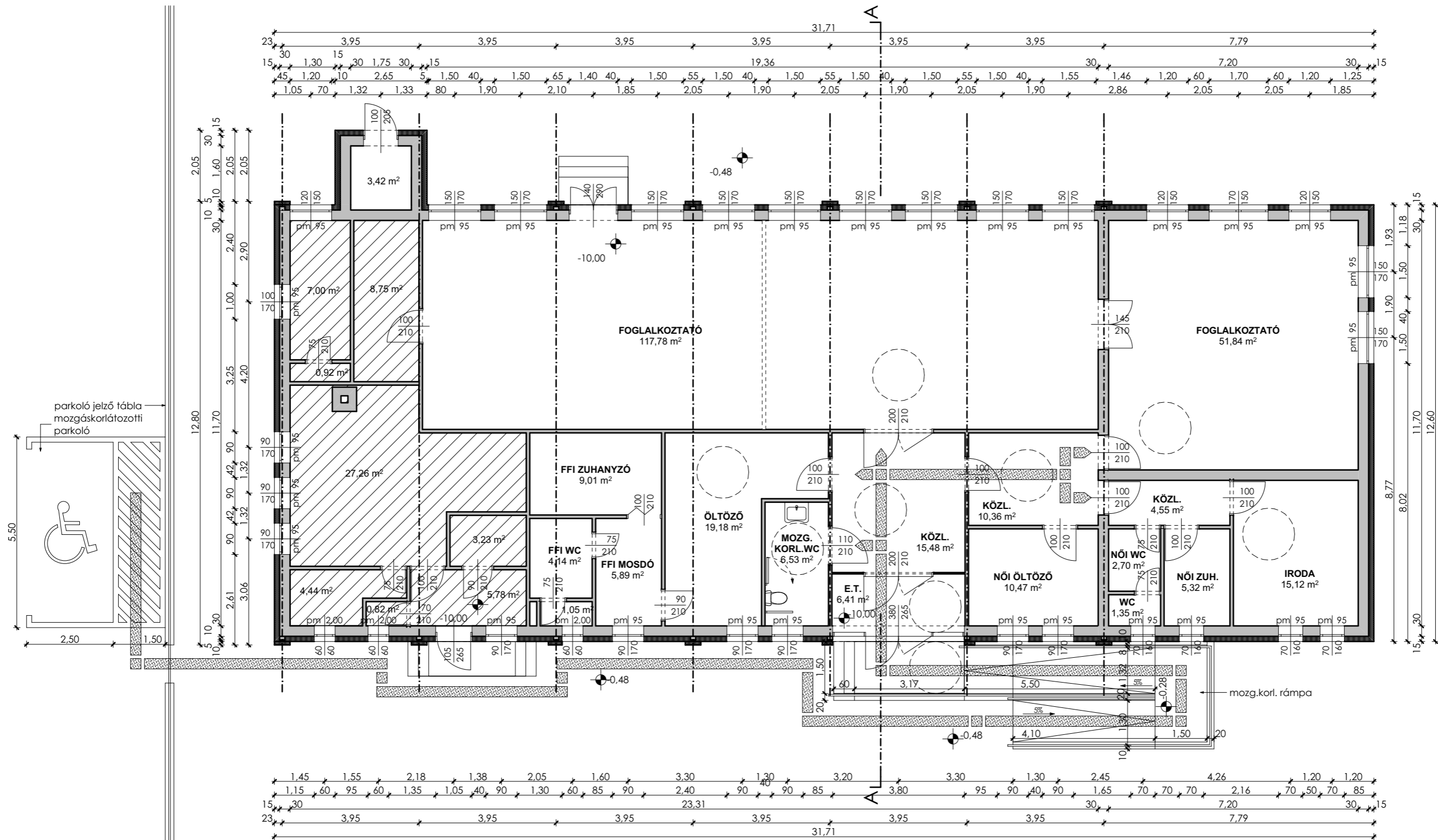


### Homlokzati színek, anyagok

1. Cserepeslemez fedés piros színben
2. Független ereszcsonna natúr színben
3. Meglévő falazott kémény
4. Homlokzati fa burkolat barna színben
5. Homlokzati vékonyvakolat fehér színben
6. Lábazati vakolat barna színben
7. Hőszigetelt műanyag nyílászáró fehér színben
8. 25 kW napelem

# ÉSZAK-KELETI HOMLOKZAT M 1:100





megbízó  
Bócs Község  
Önkormányzata  
3574 Bócs, Hősök tere 1.

terv megnevezése  
Meglévő óvoda  
energetikai  
korszerűsítése  
3574 Bócs, Rákóczi utca  
Hrsz.: 914/22

engedélyezési terv

rajz megnevezése  
Mozg.korl.alaprajz

lépték

dátum

2016.

rajzszám

E-5

Megjegyzés:

A terveken jelölt méretek névleges méretek, a kivitelezés megkezdése előtt, illetve a nyílászárók megrendelése előtt a méretek ellenőrzése kötelező!  
Feltárás nem történt, a feltüntetett rétegtrendek a korábbi tervek és helyszíni szemrevételezés alapján kerültek feltüntetésre.

EZEN TERV DUDÁS PÉTER ÉS AZ ANPLAN KFT. SZELLEMI ALKOTÁSA, AZ 1999. ÉVI LXXVI. TÖRVÉNY ÉRTELMEBEN SZERZŐI JOGVÉDELME ALATT ÁLL.